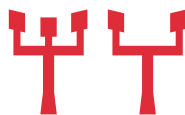
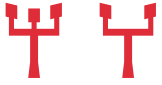


**POSTES  
ABATIBLES**

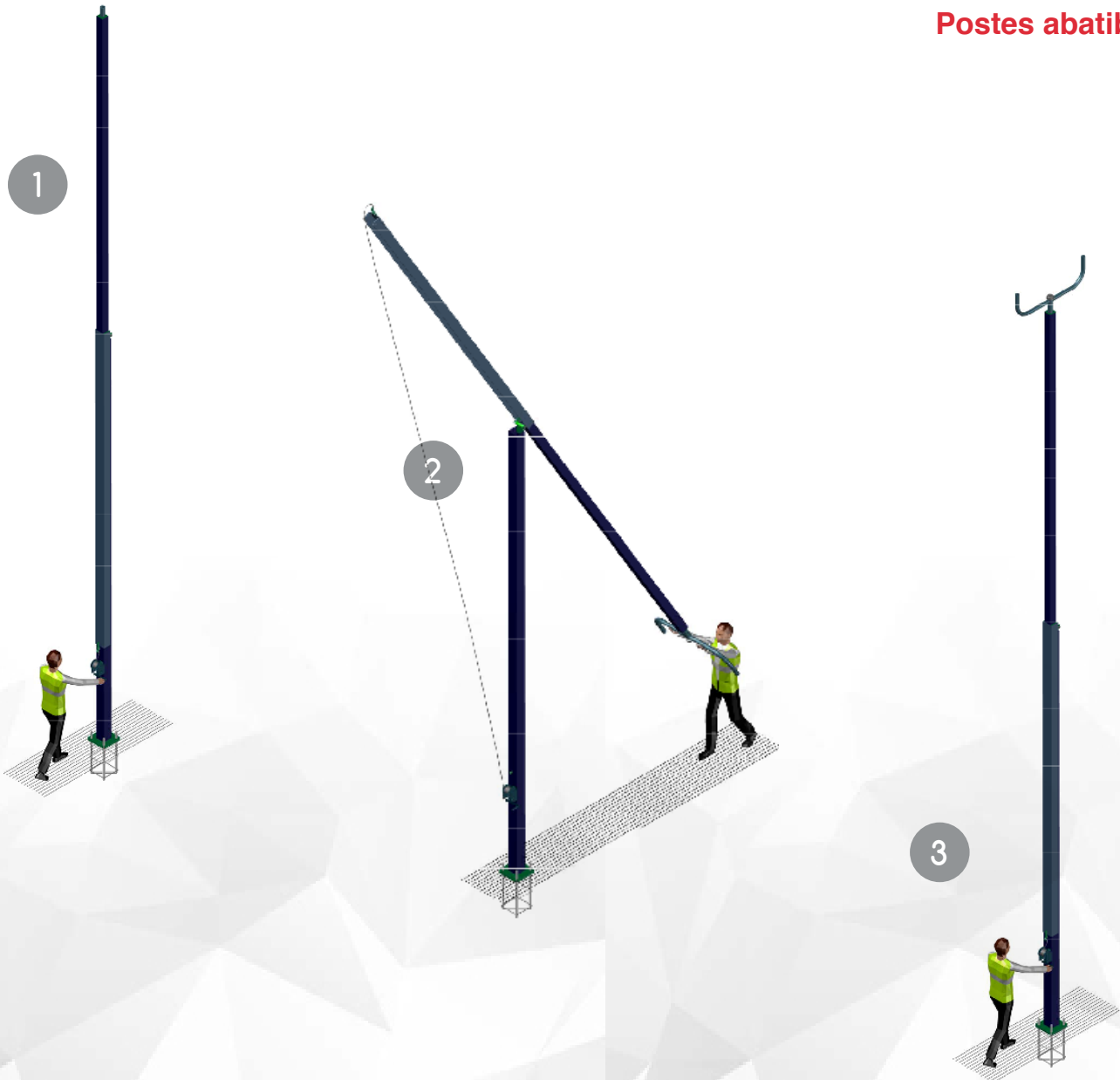


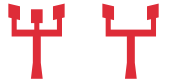
**METALECTRO®**  
PORTACABLES Y SOPORTES ESTRUCTURALES





Postes abatibles





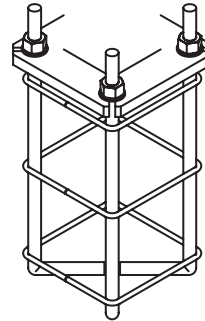
## Tamaño

Poste altura 9.00 m

PA - 9

Poste altura 11.00 m

PA - 11



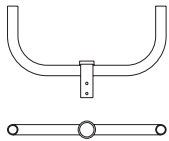
Canastilla de anclaje 1" (poste 9m.)

CA9 - 1

Canastilla de anclaje 1" (poste 11m.)

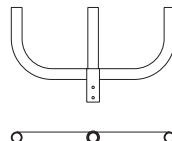
GCA11 - 1

Para medidas especiales consultar con fábrica



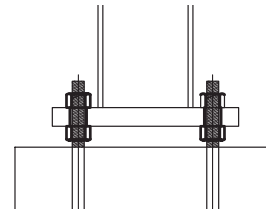
Soporte para 2 Luminarias

S2 - L



Soporte para 3 Luminarias en Línea

S3 - L

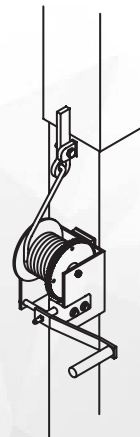


**ANCLAJE**



Soporte para 3 Luminarias 120°

S3 - 120



Winche de elevación capacidad 2000 lb.

W 2000

- Fabricados en acero galvanizado en caliente por inmersión según norma ASTM A123

